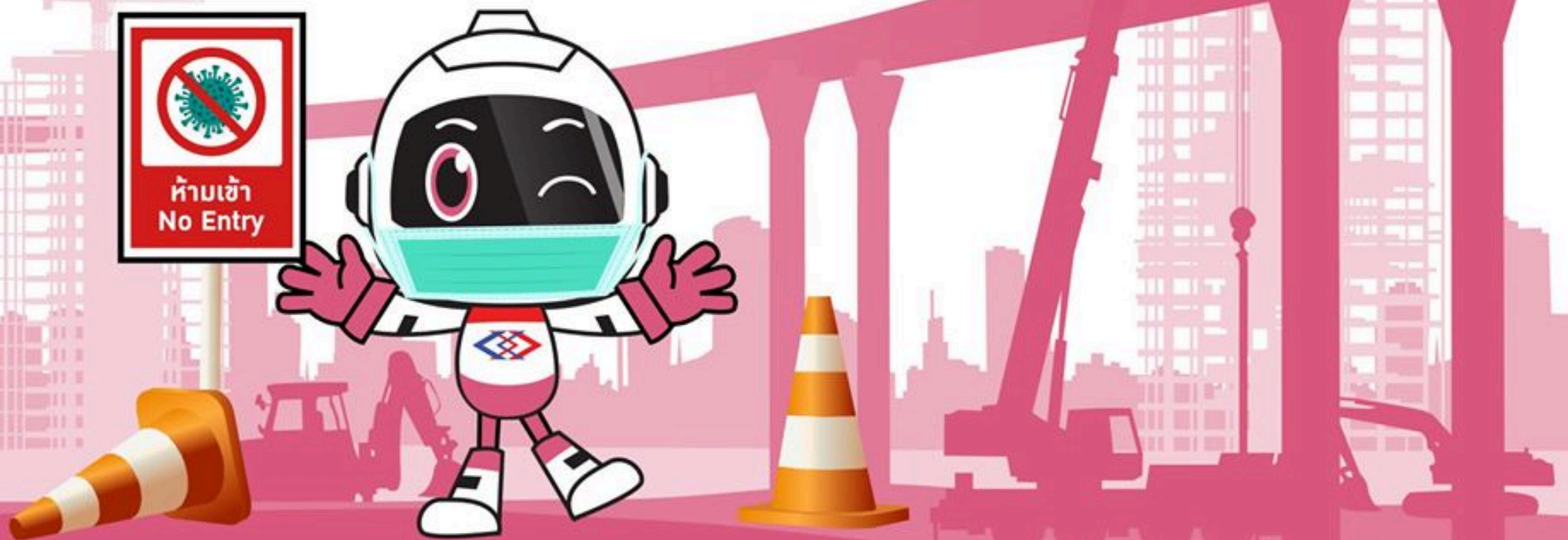


# รถไฟฟ้าสายสีชมพู เพิ่มมาตรการเข้มในการป้องกัน การแพร่ระบาดของ COVID-19 ในพื้นที่ก่อสร้าง



สำนักงานโครงการ พื้นที่ก่อสร้าง และบ้านพักคนงาน  
จัดให้เป็นระบบปิด กำหนดจุดเข้า-ออกทางเดียว  
เพื่อให้ง่ายต่อการควบคุมคนเข้า-ออกพื้นที่



ตั้งจุดคัดกรองสุขภาพ มีการตรวจวัดไข้  
ก่อนเข้า-ออกพื้นที่ตลอดเวลา



แจกหน้ากากอนามัย  
และเจลล้างมือให้คนงานทุกคน



การรถไฟฟ้าขนส่งมวลชนแห่งประเทศไทย  
Mass Rapid Transit Authority of Thailand

[www.mrta.co.th](http://www.mrta.co.th)



โครงการรถไฟฟ้าสายสีชมพู  
ช่วงแคราย-มีนบุรี



@mrtpinkline